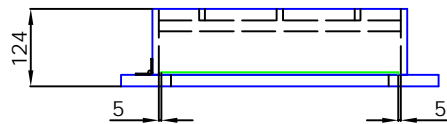
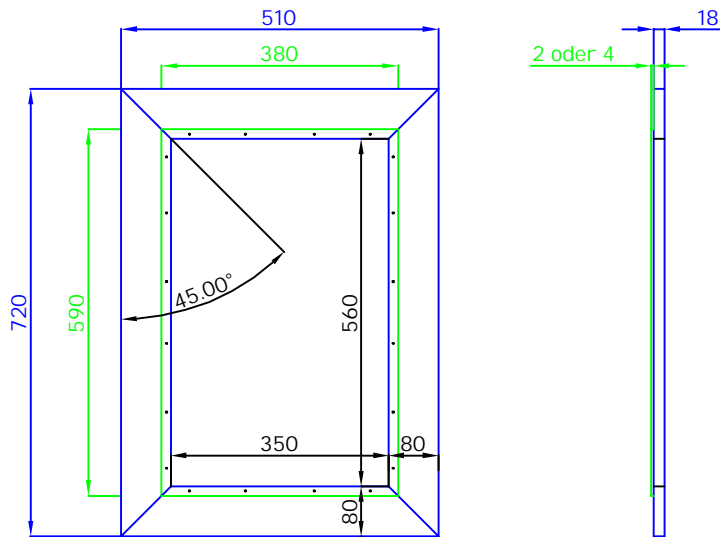
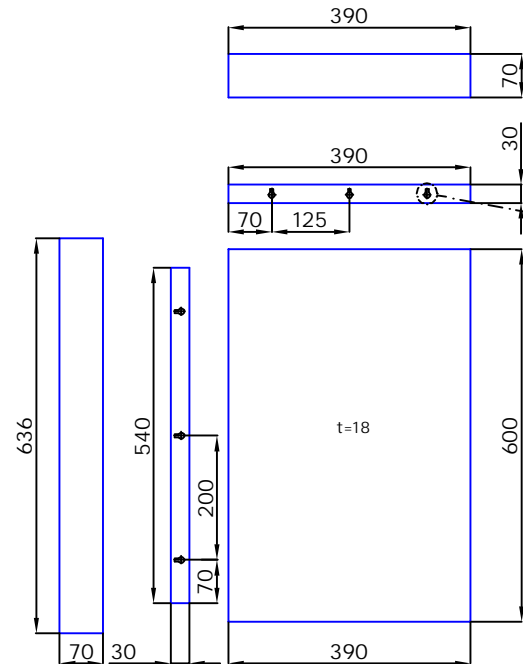
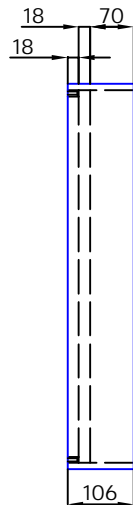
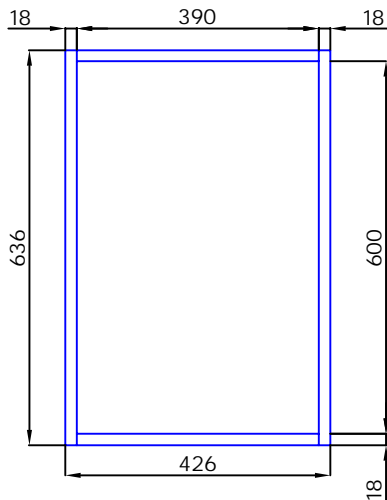
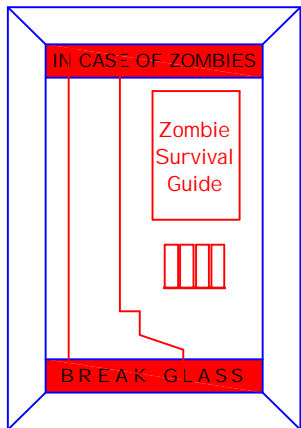


Deckel mit Scheibe
schwarz mit Maserung



Kasten
helles Holz
vertikale Maserung



Stückliste

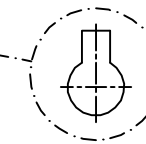
Leimholz Fichte 18 mm
(3x 800x400 mm Platten)

- 1x 390x600 mm
- 2x 636x70 mm
- 2x 390x70 mm
- 3x 390x30 mm
- 3x 540x30 mm
- 2x 540x80 mm*
- 2x 760x80 mm*

*Überlänge für das Schneiden der Gehrungen

Zubehör

- 4x Winkel 60x60x10 mm (4 Löcher)
- 1x Sturmhaken 60 mm
- 2x Scharniere 80 mm
- 50x Schrauben 15 mm
- 10x Schrauben 30 mm
- 10x Schrauben 40 mm
- 3x Dübel M6
- 3x Schrauben M6x60 mm
- 3x Schraubhaken 60 mm
- 4x Schraubhaken 30 mm
- 1x Plexiglas 380x590x2 oder 4 mm
- 1x Aufkleber "IN CASE OF ZOMBIES"
- 1x Aufkleber "BREAK GLASS"
- 2x Streifen Folie Blutrot



Die Bohrung etwas größer als den Schraubenkopf und den Schlitz etwas breiter als das Gewinde machen. Die Kanten etwas abschrägen, so dass der Schraubenkopf eingehängt werden kann.

Display "Zombie"

Gunpriest 13.07.2009

stay.alpha@gmail.com

Aufteilung Holzzuschnitt

